

2026/27

PolyU HKCC

理大香港專上學院



應用社會科學副學士組合課程 Associate Degree Scheme in Applied Social Sciences

應用社會科學副學士組合課程包括右列5項課程。假如你未能決定專攻哪項課程，可在第一年先選讀其中一項課程，例如應用社會科學副學士(8C111-NS)；在第二年開始前，你可選擇繼續修讀原本的課程，或轉修組合課程內的另一項課程(8C111-CSS/PSY/SPA/SC)。這項靈活選科措施，讓你運用第一年學習去探索興趣及長處，然後選擇最適合自己的課程。

- 應用社會科學副學士
Associate in Applied Social Sciences
- 應用社會科學副學士（社會服務輔導）
Associate in Applied Social Sciences (Counselling for Social Services)
- 應用社會科學副學士（心理學）
Associate in Applied Social Sciences (Psychology)
- 應用社會科學副學士（社會政策及行政）
Associate in Applied Social Sciences (Social Policy and Administration)
- 應用社會科學副學士（社會學及文化）
Associate in Applied Social Sciences (Sociology and Culture)

應用社會科學副學士

Associate in Applied Social Sciences

課程編號：8C111-NS

2025年升學率

88%

為何選擇這項課程？

如果你對應用社會科學這門學科很感興趣，但未確定自己想報讀哪個專修範疇，那麼，HKCC應用社會科學副學士課程會是你的合適選擇。本課程旨在協助你研習社會科學學科的理論和觀點，掌握社會研究方法，包括資料蒐集與分析。學習方式多樣化，藉著實地觀察、社會參與、接觸不同社群，總結社會發展與社會生活的經驗，以反思現代社會的人文價值。

這個課程的設計特色是「可專可轉」，你可於第一學年按個人興趣，選擇不同範疇的應用社會科學科目，然後在第二年選擇專修社會服務輔導、心理學、社會政策及行政或社會學及文化課程。當然，你也可以不選擇任何專修課程，直到升讀學士學位課程才決定專攻哪個範疇。

假如你有志升學，本地大學提供逾30個相關的學士學位課程供你選擇，例如香港大學社會科學學士學位課程及香港理工大學社會政策及社會創業（榮譽）文學士學位課程。



課程網址

www.hkcc-polyu.edu.hk/prog/ad_apss



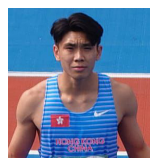
鍾浩倫

應用社會科學副學士畢業生

升讀香港大學

社會科學學士學位課程

本人於PolyU HKCC修讀期間表現優異，屢獲「學術成就院長嘉許狀得獎名錄」，並榮獲「理大香港專上學院傑出學生獎（銅獎）」及「滙豐職業教育獎學金」，成績備受肯定。其後升讀香港大學，獲列入「社會科學學院院長嘉許名單」，並獲多項助學金資助，前往清華大學擔任交換生。全因PolyU HKCC學術資源豐富，教學嚴謹，促使本人在學術及思辨能力上不斷提升，加深對社會科學的認識與興趣。在學習歷程中，亦有幸與志同道合的同學深入探討各類公共議題，拓展視野。此寶貴經驗不僅穩固了本人學術根基，更啟發本人投身社會服務的志向，為日後修讀社會工作碩士課程奠定堅實基礎，全面提升專業素養與社會責任感。



雷海琳

應用社會科學副學士畢業生

升讀香港理工大學

應用社會科學（榮譽）文學士組合課程
（社會工作／社會政策及社會創業）

本人於PolyU HKCC修讀應用社會科學副學士課程期間，透過嚴謹的課程設計與啟發性的教學，深化了我對社會結構與個體互動的理解，並為日後投身社會工作專業奠定了穩固的基礎。課程由具豐富實務經驗的優秀講師教授，教學內容既具深度亦與時並進，令我獲益良多。作為香港跳遠代表隊成員，我需同時兼顧高強度訓練與學術要求，幸得學院提供靈活而具彈性的學習安排，使我能有效分配時間並順利完成課程，最終成功升讀PolyU，主修社會工作。此後，我期望持續進修體育相關知識，獲取專業教師資格，在未來結合社會工作與體育經驗，投身公共服務或教育領域，貢獻所長，服務社群。

4年取得理大頒授學位

(PolyU HKCC副學位 + PolyU SPEED學士學位)

立即報名

www.hkcc-polyu.edu.hk/admission





應用社會科學副學士（社會服務輔導）

Associate in Applied Social Sciences (Counselling for Social Services)

課程網址

www.hkcc-polyu.edu.hk/prog/ad_css



課程編號：8C111-CSS

2025年升學率

逾 **85%**

為何選擇這項課程？

- 提供社會服務輔導基礎訓練
- 你會從微觀（個人）與宏觀（社會環境）視野學習輔導的技巧及知識
- 你會體驗當代及新穎的心理治療方法

本課程為你提供輔導基本知識、技巧及態度之訓練，令你可與社會服務領域中的不同持份者互動。畢業後，你可升讀輔導及其他社會科學相關的課程或在社福機構擔任福利工作員等準專業工作。



周曉敏

應用社會科學副學士（社會服務輔導）畢業生
升讀中文大學
社會工作學士學位課程

那年DSE放榜，我與夢想科系擦肩而過，最終選擇進入PolyU HKCC，將副學士視作重要的踏腳石。這段日子，圖書館成了我的第二個家，無數日夜與書本為伴，筆記寫滿一頁又一頁。意外的是，在修讀輔導課程的過程中，我更加確定自己對社工專業的嚮往，這份清晰讓我的每一步都走得格外堅定。

感謝幾位老師在迷茫時為我指引方向，也感恩並肩作戰的同學彼此扶持。因著這段日子的積累，讓我升讀大學時沒有想像中吃力，也為大學之路打下堅實根基。如今走進理想校園，我深深明白，這段曾經的遺憾，因著所有溫暖的扶持與剛好的時機，反而成了生命中最令我感恩的轉彎。

應用社會科學副學士（心理學）

Associate in Applied Social Sciences (Psychology)

課程網址

www.hkcc-polyu.edu.hk/prog/ad_psy



課程編號：8C111-PSY

2025年升學率

近 **89%**

為何選擇這項課程？

心理學是否就是利用心理測驗來認識自我？例如「我是屬於哪種性格的人？」、「我的情緒商數有多高？」。心理學是研究人的思想、情感和行為的學科。坊間不少人誤以為心理學等同於心理測驗、讀心術、催眠、解夢等；其實心理學會透過科學方法，去了解人的心理運作與轉變，當中的理論與研究結果，更可以廣泛應用在教學、輔導、社區健康、人事管理，以及市場推廣等領域。

PolyU HKCC應用社會科學副學士（心理學）課程，旨在協助你建立紮實的社會科學基礎知識，並全面涉獵心理學的不同範疇，如社會心理學、性格心理學、生物心理學，以及研究方法。假如你有志升學，本地大學提供約40項相關的學士學位課程供你選擇，例如香港理工大學精神健康護理學（榮譽）理學士學位課程及香港城市大學社會科學學士（犯罪學及社會學）學位課程等。



吳子傑

應用社會科學副學士（心理學）畢業生
升讀香港理工大學應用心理學（榮譽）文學士學位課程
其後修畢香港理工大學心理學哲學碩士學位課程
及香港中文大學心理學哲學博士學位課程

我的志願是成為心理學家。應用社會科學副學士（心理學）課程的科目既全面又富彈性，助我建立心理學方面的興趣。在PolyU HKCC的兩年學習生活，我把心理學方面的知識融會貫通，讓我在進修心理學相關的學士、碩士及博士學位課程時，事半功倍。



陳皓銘

應用社會科學副學士（心理學）畢業生
其後修畢香港大學
社會科學學士（心理學）學位課程

應用社會科學副學士（心理學）課程涵蓋不同的學習範疇，加強了我對心理學的認識及興趣。講師時常跟進我們的學習進度，使我們不會迷失方向。他們亦樂於解答問題，令我們的學習事半功倍。我衷心感謝學院及講師的栽培。





應用社會科學副學士組合課程

Associate Degree Scheme in
Applied Social Sciences

應用社會科學副學士（社會政策及行政）

Associate in Applied Social Sciences (Social Policy and Administration)

課程網址

www.hkcc-polyu.edu.hk/prog/ad_spa



課程編號：8C111-SPA

2025年升學率

逾 **84%**

為何選擇這項課程？

香港市民對政府的要求愈來愈高。事實上，適當的公共政策，對改善市民生活質素至為重要。此外，社會組織在政策的實施和倡議中亦扮演著重要的角色。PolyU HKCC應用社會科學副學士（社會政策及行政）課程的核心內容，不但鼓勵同學分析房屋、社會保障、貧窮及其他社會問題和思考相關對策，亦會介紹政府和社會服務機構的運作邏輯。

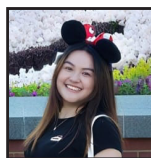
本課程是唯一結合宏觀社會政策分析與微觀機構行政及服務管理實務的課程，協助你建立紮實的社會科學基礎知識，並全面培訓你掌握社會政策及行政方面的知識和實務技能。你將有機會在社會服務機構實習，汲取工作經驗。畢業後，你可選擇升讀與社會政策、社會行政、社會服務管理、社會企業、政治學、公共行政、全球研究、老年學、社區健康等相關的學士學位課程，例如香港理工大學社會政策及社會創業（榮譽）文學士學位課程及香港中文大學社會科學學士（政治與行政學）學位課程。



邱俊滔

應用社會科學副學士（社會政策及行政）畢業生
其後修畢香港理工大學
社會政策及行政（榮譽）文學士學位課程

在公開考試失手後，感謝PolyU HKCC給我一次機會，令我可以繼續升學。當時我選擇了應用社會科學副學士（社會政策及行政），令我對社會有更多了解，學習多元思考，培養了人本服務的心。PolyU HKCC的講師都很關心學生的功課及升學，最難忘就是跟他們討論功課，每次都有新的角度。經過兩年充實的學習，我順利升學，畢業後工作了數年，現於理大修讀職業治療學碩士課程，繼續人本服務理想，在專業的道路上的進發。感謝PolyU HKCC講師的教導！



潘韵姿

應用社會科學副學士（社會政策及行政）畢業生
升讀香港中文大學
歷史文學士學位課程

應用社會科學副學士（社會政策及行政）課程著重培養我們設計、實施及評估政策的思辨能力。除了理論學習，課程還鼓勵我們透過實地觀察和社會參與來了解不同社群的需求。課程的升學方向也非常廣泛，涵蓋人文學科和社會科學等多個領域，選擇十分多樣化。課程講師亦樂意就職涯和升學方面提供寶貴的意見。

應用社會科學副學士（社會學及文化）

Associate in Applied Social Sciences (Sociology and Culture)

課程網址

www.hkcc-polyu.edu.hk/prog/ad_sc



課程編號：8C111-SC

2025年升學率

逾 **94%**

為何選擇這項課程？

PolyU HKCC應用社會科學副學士（社會學及文化）是唯一結合社會學與文化研究的副學士課程。社會學及文化是一門研究人類文化、社會關係及制度的學科，透過探討不同的文化議題，例如全球與本土文化的互動、文化工業帶來的社會轉變、主流文化與次文化的張力、性別關係的探索、甚至貧窮及教育問題的爭論，從而找出文化現象背後的成因，以及檢視相關政策，可見社會學及文化是一門充滿批判性及實用性的學科。

本課程助你建立紮實的社會學及文化研究的基礎知識，擴闊知識領域和視野。你會掌握社會學理論和研究方法，從而認識社會學的人本精神。課堂著重生活化的研習，並以種種社會現象與課題，進行實踐、探究和交流。假如你有志繼續升學，可以選擇升讀政策及公共行政、環球研究、宗教研究、犯罪學、社會學或文化研究相關的學士學位課程，例如香港中文大學文化管理文學士學位課程。



程頌琪

應用社會科學副學士（社會學及文化）畢業生
升讀香港中文大學
社會科學學士（社會學）學位課程

應用社會科學副學士（社會學及文化）課程啟發了我對研究社會的興趣和參與，社會學的理論和知識賦予我思考問題的全新視野，讓我重構對個人、歷史和社會的理解，培養人文關懷精神。在課程研習中，藉著運用社會研究方法，我與不同群體交流，以行動實踐對社會的探索。講師悉心的指導和鼓勵及濃厚的學習氛圍，使我非常享受在PolyU HKCC的學習。

課堂以外，我亦曾於民意調查機構實習，同樣使我獲益良多。由參與電話訪問、點算遊行人數，到協助舉辦大型國際會議等，讓我親身了解和體驗到民意調查的工作，把研究技巧學以致用，同時也鍛鍊了解決困難和團體合作的能力。



李凱瑜

應用社會科學副學士（社會學及文化）畢業生
升讀香港中文大學
文化研究文學士學位課程

應用社會科學副學士（社會學及文化）課程讓我對文化研究產生濃厚興趣，並為我打好基礎，成功升讀香港中文大學文化研究文學士學位課程。PolyU HKCC的講師對教學充滿熱誠，亦十分關心學生，與我建立亦師亦友關係。PolyU HKCC的課程設計亦令我走出課室，實踐所學，例如參與中環導賞團讓我了解中環的保育和城市的關係。此外，我亦參加了《青春水漾》的放映會，與同學一起了解和討論性文化議題。



畢業生升學記錄

PolyU HKCC應用社會科學副學士組合課程轄下5項課程畢業生的升學選擇眾多，出路廣泛。下列 📌 為曾經取錄該組合課程畢業生的部分本地大學及大專院校學士學位課程。詳細記錄，請瀏覽：www.hkcc-polyu.edu.hk/articulation/8C111

	NS	CSS	PSY	SPA	SC
香港理工大學					
BA (Hons) / BSc (Hons) Scheme in Language Sciences, Translation, and Speech Therapy	📌				
BA (Hons) in Applied Ageing Studies and Service Management	📌	📌	📌	📌	📌
BA (Hons) in Bilingual Interdisciplinary Chinese Studies	📌				📌
BA (Hons) in Design (Service Design)	📌				
BA (Hons) in Design (Social Design)	📌				📌
BA (Hons) in Fashion (Fashion Business)	📌			📌	
BA (Hons) in Interactive Media	📌				
BA (Hons) in Language and Speech Sciences	📌	📌	📌		
BA (Hons) in Linguistics and Translation	📌		📌		
BA (Hons) in Social Design	📌	📌	📌	📌	📌
BA (Hons) in Social Policy and Social Entrepreneurship	📌	📌	📌	📌	📌
BA (Hons) in Social Work	📌	📌	📌	📌	📌
BA (Hons) Scheme in Applied Social Sciences	📌	📌	📌	📌	
BA (Hons) Scheme in Design	📌				
BA (Hons) Scheme in Fashion and Textiles	📌		📌	📌	📌
BBA (Hons) in Accountancy	📌				
BBA (Hons) in Global Supply Chain Management	📌			📌	
BBA (Hons) in International Shipping and Transport Logistics	📌				
BBA (Hons) in Marketing	📌				
BEng (Hons) Scheme in Product & Industrial Engineering					📌
BSc (Hons) in Data Science and Analytics					📌
BSc (Hons) in Enterprise Engineering with Management				📌	📌
BSc (Hons) in Hotel Management			📌		
BSc (Hons) in Land Surveying and Geo-Informatics					📌
BSc (Hons) in Language Sciences and Analytics	📌				
BSc (Hons) in Logistics Engineering with Management				📌	
BSc (Hons) in Mental Health Nursing	📌		📌		
BSc (Hons) in Nursing			📌		
BSc (Hons) in Occupational Therapy			📌		
BSc (Hons) in Property Management	📌				
BSc (Hons) Scheme in Spatial Data Science and Smart Cities	📌				
香港理工大學專業進修學院 (PolyU SPEED)					
BA (Hons) in Language and Professional Communication (Digital Media)	📌				
BBA (Hons) in Health Services Management	📌				
BBA (Hons) in Human Resource Management	📌			📌	
BBA (Hons) in International Business					
BBA (Hons) in Travel Industry Management			📌	📌	
BSc (Hons) in Health Studies	📌				
BSc (Hons) in Information Systems and Web Technologies			📌		
BSc (Hons) in Surveying	📌				
BSSc (Hons)	📌	📌	📌	📌	📌
BSSc (Hons) in Psychology	📌	📌	📌	📌	📌
BSSc (Hons) in Social Policy and Management	📌	📌		📌	📌
香港城市大學					
BA Chinese and History	📌		📌		📌
BA English Studies				📌	
BA Linguistics and Language Applications	📌		📌		
BA Media and Communication					📌
BSocSc	📌		📌		
BSocSc Asian and International Studies	📌		📌	📌	📌
BSocSc Criminology and Sociology	📌	📌	📌	📌	📌
BSocSc International Relations and Global Affairs					
BSocSc Psychology	📌	📌	📌		
BSocSc Social Work	📌	📌	📌		📌
BSocSc Public Affairs and Management	📌	📌	📌	📌	📌
BSocSc Public Affairs and Management (Public Affairs and Governance Stream)	📌	📌	📌	📌	📌
BSocSc Public Affairs and Management (Public Policy and Management Stream)	📌				
香港中文大學					
BA in Anthropology	📌				📌
BA in Bimodal Bilingual Studies	📌	📌			
BA in Chinese Studies					📌
BA in Cultural Studies	📌				📌
BA in Fine Arts			📌		
BA in History			📌		
BA in Philosophy	📌		📌	📌	📌
BA in Public Humanities	📌				
BA in Religious Studies	📌				📌
BNursing	📌				
BSc in Community Health Practice	📌		📌	📌	📌
BSc in Gerontology	📌	📌	📌	📌	📌
BSc in Public Health	📌				📌
BSSc in Social Work	📌	📌	📌		
BSSc			📌		
BSSc in Journalism and Communication	📌				
BSSc in Gender Studies	📌	📌	📌	📌	📌
BSSc in Geography and Resource Management	📌				
BSSc in Global Studies			📌	📌	📌
BSSc in Government and Public Administration	📌			📌	📌
BSSc in Psychology			📌		
BSSc in Sociology	📌			📌	📌
BSSc in Society and Sustainable Development	📌				

上述升學記錄只供參考，並不代表相關院校現時或日後仍開辦上列課程，同學應向個別院校查詢最新的課程資料。

NS 應用社會科學副學士
CSS 應用社會科學副學士 (社會服務輔導)
PSY 應用社會科學副學士 (心理學)
SPA 應用社會科學副學士 (社會政策及行政)
SC 應用社會科學副學士 (社會學及文化)

香港專上學院是由香港理工大學之附屬機構專業及持續教育學院有限公司管理。

	NS	CSS	PSY	SPA	SC
香港教育大學					
BA (Hons) in Creative Arts and Culture			📌	📌	📌
BA (Hons) in Creative Arts and Culture and BEd (Hons) (Visual Arts)		📌	📌		
BA (Hons) in Language Studies			📌		
BA (Hons) in Language Studies and BEd (Hons) (English Language)		📌			
BA (Hons) in Liberal Studies Education	📌		📌	📌	📌
BA (Hons) in Special Education	📌		📌		📌
BA (Hons) in Teaching Chinese as a Second Language					📌
Bachelor of Health Education (Honours)	📌	📌	📌		
BEd (Hons) (Early Childhood Education)	📌	📌	📌	📌	
BEd (Hons) (Geography)				📌	
BEd (Hons) (History)					📌
BEd (Hons) (Music)			📌		
BEd (Hons) (Primary) - General Studies (Humanities and Science)	📌				
BEd (Hons) (Primary) - General Studies	📌	📌	📌	📌	📌
BEd (Hons) (Primary) - Mathematics	📌	📌	📌		
BEd (Hons) (Secondary) - Information and Communication Technology			📌		
BSc (Hons) in Artificial Intelligence and Educational Technology and BEd (Hons) (Primary Mathematics)	📌				
BSocSc (Hons) in Global and Hong Kong Studies	📌		📌	📌	
BSocSc (Hons) in Psychology		📌	📌	📌	📌
BSocSc (Hons) in Psychology and BEd (Hons) (Early Childhood Education)		📌	📌		📌
BSocSc (Hons) in Social Entrepreneurship and Development Studies	📌	📌	📌		
BSocSc (Hons) in Sociology and Community Studies	📌	📌	📌	📌	📌
BSocSc (Hons) in Sociology and Community Studies and BEd (Hons) (Primary Humanities)		📌			
香港浸會大學					
BA (Hons) in Creative and Professional Writing					📌
BA (Hons) in Creative Writing for Film, Television and New Media (Self-funded programme)			📌		📌
BA (Hons) in Cultural Studies and Creative Industries (Self-funded programme)	📌				
BA (Hons) in History	📌				
BA (Hons) in Humanities				📌	📌
BA (Hons) in Music	📌		📌		
BA (Hons) in Physical Education and Recreation Management				📌	📌
BA (Hons) in Religion, Philosophy and Ethics				📌	📌
Bachelor of Music (Hons) in Creative Industries			📌		📌
Bachelor of Nursing (Hons) (Self-funded programme)	📌		📌		📌
Bachelor of Social Work (Hons)	📌	📌	📌	📌	📌
BBA (Hons) - Human Resources Management Concentration				📌	
BCom (Hons) in Human Resources Management (Self-funded programme)			📌		
BComm (Hons) in Film (Film and Television Concentration)					📌
BComm (Hons) (Journalism and Digital Media / Public Relations and Advertising)	📌				
BComm (Hons) in Journalism and Digital Media (Chinese Journalism Concentration)	📌				
BEd (Hons) in Early Childhood Education (Self-funded programme)	📌	📌	📌		
BSc (Hons)	📌		📌		
BSc (Hons) in Mathematics and Statistics			📌		
BSocSc (Hons)			📌	📌	📌
BSocSc (Hons) in Environment and Resources Management (Self-funded programme)	📌			📌	
BSocSc (Hons) in European Studies	📌				
BSocSc (Hons) in Geography	📌		📌	📌	📌
BSocSc (Hons) in Global and China Studies	📌	📌	📌	📌	📌
BSocSc (Hons) in Government and International Studies	📌		📌	📌	📌
BSocSc (Hons) in Integrated Communication Management (Self-funded programme)	📌				
BSocSc (Hons) in Media and Social Communication (Self-funded programme)	📌				📌
BSocSc (Hons) in Psychology (Self-funded programme)	📌		📌		📌
BSocSc (Hons) in Social Policy (Self-funded programme)	📌		📌	📌	📌
BSocSc (Hons) in Sociology	📌		📌	📌	📌
BSocSc (Hons) in Sport and Recreation Leadership (Self-funded programme)	📌		📌	📌	📌
香港大學					
BA	📌		📌		📌
BA in General Linguistics			📌		
BA in Global and Area Studies	📌				
Bachelor of Social Work			📌		
BA in Social Data Science	📌			📌	📌
BNursing	📌		📌	📌	📌
BSocSc	📌	📌	📌	📌	📌
BSocSc in Psychology			📌	📌	📌
嶺南大學					
BA (Hons) in Cultural Studies			📌		📌
BA (Hons) in Film and Visual Arts				📌	
BA (Hons) in History					📌
BA (Hons) in Philosophy	📌				📌
BA (Hons) in Translation				📌	
BA (Hons) in Creative Media Industries		📌			
BSocSc (Hons)	📌	📌	📌	📌	📌
BSocSc (Hons) - Global Economics and Banking	📌		📌		
BSocSc (Hons) - Global Studies				📌	📌
BSocSc (Hons) - Government and International Affairs	📌			📌	
BSocSc (Hons) - Health and Social Services Management	📌	📌	📌		📌
BSocSc (Hons) in Business Psychology	📌	📌	📌		
BSocSc (Hons) in International Economy and Politics	📌				
BSocSc (Hons) in Political Science	📌				
BSocSc (Hons) in Psychology	📌	📌	📌	📌	📌
BSocSc (Hons) in Psychology (Counselling Psychology Concentration)	📌	📌	📌		
BSocSc (Hons) in Social and Public Policy Studies	📌	📌	📌		
BSocSc (Hons) in Social Data Science	📌				
BSocSc (Hons) in Sociology	📌	📌		📌	📌
香港科技大學					
BSc in Quantitative Social Analysis				📌	
BEng in Industrial Engineering and Engineering Management				📌	

**2025年HKCC
整體升學率** *包括自資課程

查詢

香港理工大學西九龍校園 | 香港九龍油麻地海庭道9號

(852) 3746 0900

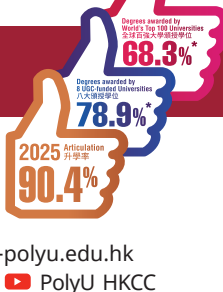
www.hkcc-polyu.edu.hk

PolyU HKCC

(852) 3746 0333

ccadmission@hkcc-polyu.edu.hk

polyu_hkcc



2025 Articulation
升學率
90.4%

Degrees awarded by
World's Top 100 Universities
全球前100名大學頒發學位
68.3%

Degrees awarded by
8 UK member Universities
八大英國成員大學頒發學位
78.9%

PolyU HKCC